



**Einfache Sprache**



# Vielfaltsbewusste Führung

*Leitsätze*

## Impressum

AWO Bundesverband e. V.  
Blücherstr. 62/63  
10961 Berlin  
Telefon: (+49) 30 – 263 09 – 0  
Telefax: (+49) 30 – 263 09 – 325 99  
E-Mail: [info@awo.org](mailto:info@awo.org)  
Internet: [awo.org](http://awo.org)

Verantwortlich: Brigitte Döcker (Vorstandsvorsitzende)

AWO Bezirksverband Schwaben e. V.  
Sonnenstr. 10  
86391 Stadtbergen  
Telefon: (+49) 821 – 43001 – 0  
Telefax: (+49) 821 – 43001 – 1  
E-Mail: [info@awo-schwaben.de](mailto:info@awo-schwaben.de)  
Internet: [awo-schwaben.de](http://awo-schwaben.de)

Verantwortlich: Dieter Egger (Vorstandsvorsitzender), Marion Leichtle-Werner (stellvertretende Vorstandsvorsitzende), Wolfgang Mayr-Schwarzenbach (Vorstand), Silke Scherer (Vorständin)

Redaktion: Lisa-Maria Hitzke, Sina Küster, Jacqueline Wilk  
Layout: textsalz – Linda Kutzki  
Übersetzung: leicht zu lesen – Isabella von Luxburg  
Abbildungen Leichte Sprache: © Lebenshilfe für Menschen mit geistiger Behinderung Bremen e. V., Illustrator Stefan Albers, Atelier Fleetinsel, 2013–2020

© AWO Bundesverband e. V., Berlin. Das Copyright für Texte und Bilder liegt, soweit nicht anders vermerkt, beim AWO Bundesverband e. V.

Abdruck, auch in Auszügen, nur mit ausdrücklicher vorheriger Zustimmung des AWO Bundesverband e. V.

Alle Rechte vorbehalten.

August 2022

# UNSERE WERTE

im Umgang mit Vielfalt



Die Arbeiterwohlfahrt wird so abgekürzt: AWO.

In diesem Text geht es um die **Werte** von der AWO.

Werte bedeutet:

Das, was der AWO besonders **wichtig** ist.

Zu den Werten von der AWO gehören:

- Freiheit
- Gleichheit
- Gerechtigkeit
- Miteinander
- sich gegenseitig so annehmen,  
wie man ist



Viele glauben:

Es gibt Frauen.

Und es gibt Männer.

Aber es gibt viel mehr Geschlechter.

Das wollen wir auch zeigen.

Deshalb schreiben wir zum Beispiel:

Mitarbeiter\*innen.

Der AWO ist wichtig:

**Alle Geschlechter** haben die **gleichen Rechte**.

Die AWO möchte auch die Vielfalt in unserer Gesellschaft stärken.

Vielfalt bedeutet hier:

Alle Menschen sind gleich wertvoll.

Zum Beispiel:

- **junge und alte** Menschen
- Menschen **mit verschiedenen Religionen**
- Menschen **mit und ohne Behinderung**

Alle Menschen sollen an der Gesellschaft teilhaben können.

Das nennen wir **Inklusion**.



Zur Inklusion zählt für uns auch:

- Barriere-Freiheit
- Teilhabe
- Menschen aus verschiedenen Ländern  
akzeptieren sich gegenseitig

- keine Diskriminierung

Diskriminierung bedeutet:

Bestimmte Menschen werden

**schlechter behandelt** als andere.

Zum Beispiel weil sie im Roll-Stuhl sitzen.

Oder weil sie an eine bestimmte Religion glauben.



Wir möchten diese Werte **nicht nur** aufschreiben.

Die Werte sollen in der AWO gelebt werden.

So ist die AWO ein Vorbild für die Gesellschaft.

Wir möchten:

Alle Menschen sollen die gleichen Möglichkeiten haben.

Darauf müssen die Führungs-Kräfte achten.

Denn sie können entscheiden.

Wir nennen das:

## **Vielfalts-bewusste Führung.**

Dafür setzt sich die AWO Schwaben ein.



Wir haben uns zusammen 13 wichtige Punkte überlegt.

Nach diesen 13 Punkten sollen Führungs-Kräfte arbeiten.

Und Entscheidungen treffen.

## 1. Wir **fördern Vielfalt**.

Und zwar unter allen Mitarbeiter\*innen.

Wir fördern Inklusion.

## 2. Wir **schätzen alle Mitarbeiter\*innen**.

Unabhängig:

- von ihrem Geschlecht
- davon, ob sie sich sexuell für Männer oder Frauen interessieren
- von ihrer Herkunft
- von ihrer Religion
- von ihrem Alter
- von ihrer Haut-Farbe
- von einer Behinderung

## 3. Führung-Kräfte achten auf die **Vielfalt unter den Mitarbeiter\*innen**.

Und sie sorgen dafür:

Dass **alle Mitarbeiter\*innen in ihren Teams angenommen werden**.





4. Unsere Führungs-Kräfte sind ein **Vorbild**.

Und zwar besonders für den **Umgang mit Vielfalt**.

5. Wir **fördern benachteiligte Personen**.

Wir fördern sie beruflich.

Und sie sollen auch Führungs-Kräfte werden können.



6. Wir unterstützen **unsere Führungs-Kräfte**.

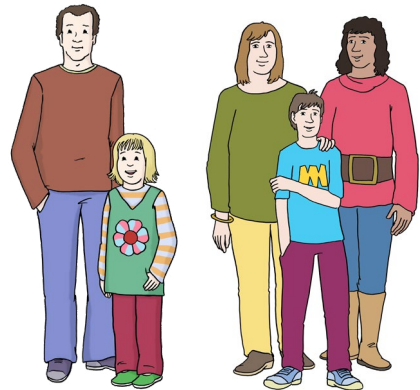
Wir unterstützen besonders Mütter und Väter.

Und Menschen, die zu Hause für andere da sein müssen.

Sie können auch

Führungs-Kräfte werden.

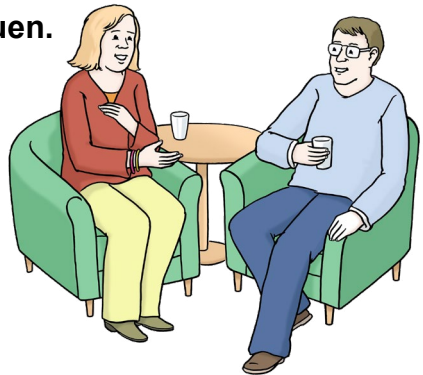
Und sie können sich auch um ihre Kinder kümmern.



7. Wir wollen **alle Menschen so annehmen, wie sie sind.**  
Zum Beispiel Menschen mit Lern-Behinderung.  
Oder Menschen, die eine andere Religion als wir haben.

8. Unsere Führungs-Kräfte und Mitarbeiter\*innen **lernen immer dazu. Niemand ist perfekt.**

9. Unsere Mitarbeiter\*innen können  
den Führungs-Kräften **vertrauen.**  
Unsere Führungs-Kräfte  
**unterstützen** unsere  
Mitarbeiter\*innen.



10. **Jede\*r macht mal Fehler.**  
Es ist wichtig, darüber zu reden.

11. Unsere Mitarbeiter\*innen  
sollen **Verantwortung tragen.**  
Sie dürfen **eigene Ideen** einbringen.

12. Wir **sprechen offen miteinander.**

Und mit **Respekt.**

Dabei ist immer wichtig:

Alle Menschen sind gleich wertvoll.

13. Wenn wir Entscheidungen treffen:

Dann dürfen alle ihre Meinung äußern.

So dass die **vielfältigen Meinungen**  
**berücksichtigt** werden.





**Bezirksverband**  
Schwaben e.V.

*rückenwind<sup>+</sup>*

[awo.org](http://awo.org)

Das Projekt „Vielfaltsbewusst in Führung“ wird im Rahmen des Programms „rückenwind<sup>+</sup>“ durch das Bundesministerium für Arbeit und Soziales und den Europäischen Sozialfonds gefördert.

