



charta der vielfalt

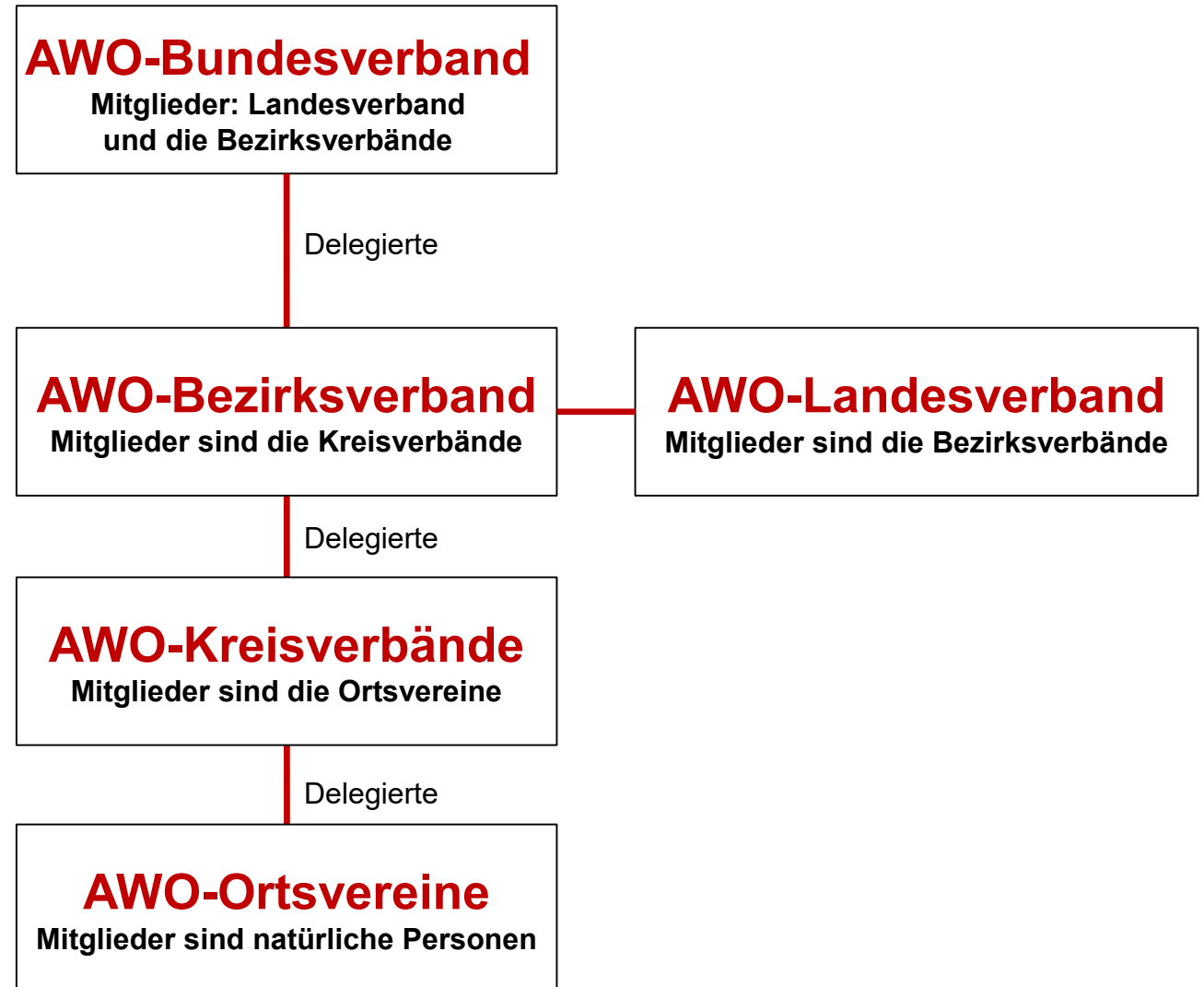
**UNTERZEICHNET**



**Bezirksverband  
Schwaben e.V.**



# Der Aufbau der AWO Schwaben



# Unsere Aufgaben und Ziele

§ 3 der Satzung: Der Verein verfolgt ausschließlich und unmittelbar gemeinnützige bzw. mildtätige Zwecke.

Dem Vereinszweck dienen u.a. folgende Einrichtungen und Maßnahmen:

- Alten- und Pflegeheime
- Seniorenwohnungen
- Ambulante Pflegedienste und Sozialstationen
- Einrichtungen und Dienste der Jugendhilfe
- Kindertageseinrichtungen
- Fachkliniken für suchtkranke Menschen
- Einrichtungen für psychisch kranke, behinderte und sozial bedürftige Menschen
- Beratungsstellen
- Fort- und Weiterbildungsstätten
- Jugendfreizeiten und Mutter-Kind-Kuren
- Ausbildungsplätze und Ausbildungsstätten
- Kurse, Fort- und Weiterbildungen
- Mitarbeit in Gremien der öffentlichen Hand
- Stellungnahmen zu Gesetzesvorhaben
- Förderung der Gleichstellung der Geschlechter
- Förderung wissenschaftlicher Forschung
- Teilnahme an Konferenzen, Tagungen, Fachausschüssen usw.
- Entwicklungs-, Auslands- und Katastrophenhilfe
- Herausgabe von Publikationen, Werbe- und Informationsmaterial

**AWO macht Sinn.**

# Die Gremien und ihre Aufgaben

## Bezirkskonferenz:

Kontrolle/Begleitung der Verbandsentwicklung

## Präsidium:

Strategie der Verbandsentwicklung

## Präsidentin

Verbandsführung, Vorsitzende des Verwaltungsrats

## Verwaltungsrat:

Strategie und Kontrolle der operativen Betriebsführung

Vorsitzende:

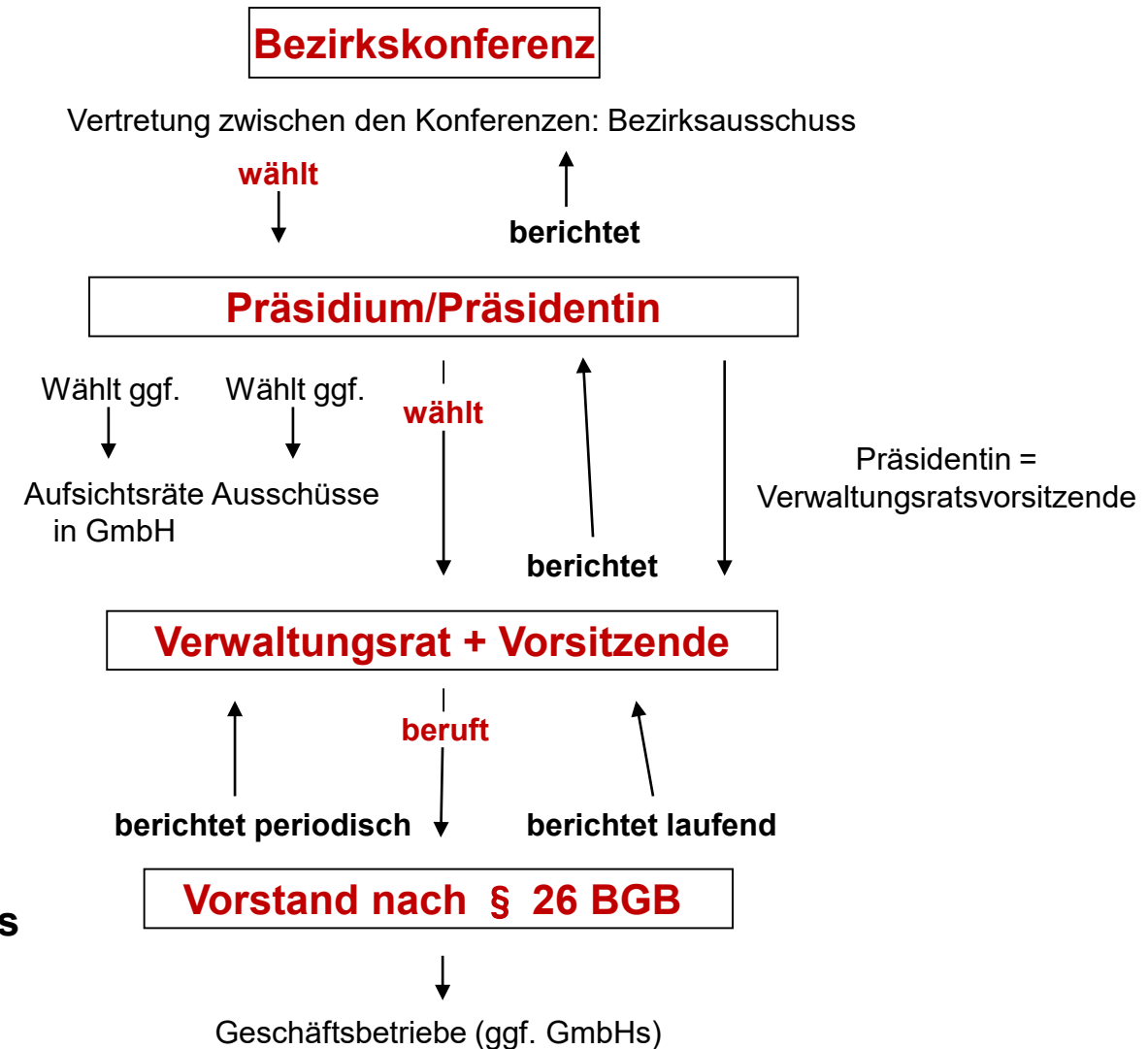
Vertretung des Vereins gegenüber dem Vorstand

## Vorstand:

Strategieinput und operative Betriebsführung

Ehrenpräsident/Vorsitzender des AWO-Bildungswerks

AWO macht Sinn.







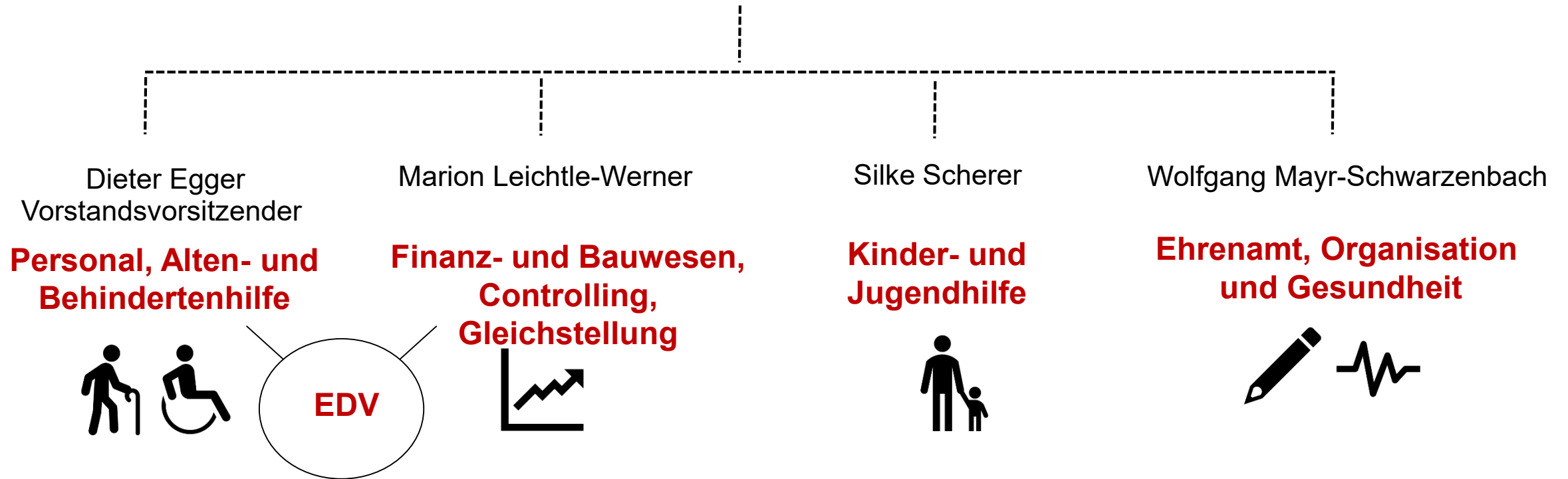


Die Gründerin der Arbeiterwohlfahrt, Marie Juchacz, hat als große Vordenkerin und erste Reichstagsabgeordnete für die Rechte der Frauen gekämpft.

100 Jahre nach Einführung des Frauenwahlrechts in Deutschland haben wir mit einem Festakt im TIM daran erinnert.



## Der Vorstand der AWO Schwaben







# Der größte Geschäftsbereich: die Altenhilfe

## Stationäre Altenhilfe

- ca. 1.300 Mitarbeitende
- 24 Seniorenheime
- 2.000 Pflegeplätze
- 15 Seniorenheime mit gerontopsychiatrischem Bereich bzw. Dementenschutzsystem
- 12 Seniorenwohnanlagen/Betreutes Wohnen
- eingestreute Kurzzeitpflege

**Vorstand:** Dieter Egger  
**Fachreferentin:** Sabine Polzer  
**Fachberatung:** Claudia Zieschank  
**Fachbegleitung:** Melanie Alt

## Ambulante Altenhilfe

- ca. 90 Mitarbeitende
- 3 ambulante Dienste



**AWO macht Sinn.**





## Engagiert in der Behindertenhilfe

Sozialzentrum Neuburg



- ca. 200 Mitarbeitende
- Sophie-Scholl-Schule
- Heilpädagogische Tagesstätte
- Heilpädagogisches Heim
- Essen auf Rädern
- Sozialpädagogische Familienhilfe
- Erziehungsbeistandschaft
- Offener Treff
- Gruppe Tenfourteen
- Frühförderstation
- Therapeutische Gruppe
- Fahrdienst für Menschen mit Behinderungen

**Vorstand:** Dieter Egger

**AWO macht Sinn.**

# Finanzwesen: Alles nach Plan

Finanzbuchhaltung	Controlling, Kostenrechnung und Prozessmanagement	Pflegesatz	Zuschusswesen	Finanzierung	Vermietung/Liegenschaftsverwaltung
<ul style="list-style-type: none"> <li>▪ Buchhaltung und Jahresabschluss-erstellung für die Einrichtungen AWO BV Schwaben e.V., AWO gGmbH Seniorenheime und –dienste, AWIT Systems GmbH</li> </ul>	<ul style="list-style-type: none"> <li>▪ Erstellung regelmäßiger Controlling-Auswertungen zur Unternehmenssteuerung</li> <li>▪ Kostenrechnung</li> <li>▪ Prozessmanagement</li> <li>▪ Risikomanagement</li> <li>▪ Budgeterstellung</li> </ul>	<ul style="list-style-type: none"> <li>▪ Pflegesatzanträge und Verhandlungen nach SGB XI und SGB XII</li> <li>▪ Investitionskostenanträge</li> </ul>	<ul style="list-style-type: none"> <li>▪ Prüfung der Zuschussmöglichkeiten</li> <li>▪ Erledigung der Formalitäten (Antragstellung, Verwendungsnachweis)</li> </ul>	<ul style="list-style-type: none"> <li>▪ Prüfung der Finanzierungsmöglichkeiten und -modelle; Vertragsabschluss</li> <li>▪ Geldanlage</li> </ul>	<ul style="list-style-type: none"> <li>▪ Betreuung der Mietwohnanlagen</li> <li>▪ Betreuung der Grundbücher</li> </ul>

Vorstand: Marion Leichtle-Werner

## Bau und EDV

### Bauwesen

- Planung und Betreuung von Neubauten
- Bauunterhalt:  
Planung und Betreuung von Instandhaltungsmaßnahmen
- Energieaudit

### EDV

- Benutzersupport in allen Fragen der EDV (Ticketsystem)
- Technischer Support der kompletten Hardware-, Software- und Netzwerkinfrastruktur
- Benutzerverwaltung
- Steuerung von externen Dienstleistern
- Alle Themen rund um Telefonie/Lichtrufanlagen



**AWO macht Sinn.**

**Vorstand:** Marion Leichtle-Werner  
**Leitung Baureferat:** Werner Franke  
**Team Baureferat:** Xaver Schwarzenbach,  
Marko Seidel  
**Leitung EDV:** Andreas Hornstein  
**Team EDV:** Christian Ansorge, Jürgen Wagner,  
Nicolas Wersig

## Nachhaltigkeit

- Bundeskonferenz-Beschlüsse 2016 und 2021: Bekenntnis zu 1,5-Grad-Ziel sowie Verpflichtung, Arbeit der AWO vor 2040 klimaneutral aufzustellen
- Neuschaffung einer Stelle für ökologische Nachhaltigkeit im AWO-Bezirksverband Schwaben e.V.
- Erhebung Ist-Stand in der Geschäftsstelle sowie Konzeption und Umsetzung klimafreundlicher Maßnahmen und Strukturen

### Projekt „klimafreundlich pflegen – überall!“

- Teilnahme von vier stationären Pflegeeinrichtungen in Schwaben
- Klimaschutzteams vor Ort
- Erhebung des CO<sub>2</sub>-Fußabdrucks der Einrichtungen
- Erarbeitung und Umsetzung von Maßnahmen zur Reduktion des ermittelten CO<sub>2</sub>-Fußabdrucks

<https://klimafreundlich-pflegen.de/>

Gemeinsam für eine gesunde Welt!



### Klimaschutzteam Schwabmünchen



### Klimaschutzteam Neu-Ulm



### Klimaschutzteam Bobingen



# Gleichstellung und Vielfalt

- Konzeption und Umsetzung von geschlechtergerechten und vielfaltssensiblen Arbeits- und Rahmenbedingungen
- Implementierung eines Diversity-Management-Konzepts

## ESF-Projekt Vielfaltsbewusst in Führung

- „Vielfaltsbewusst in Führung. Mit Diversity-Management Potentiale erkennen, Strukturen verändern, Personal gewinnen und binden.“
- Kick-off Workshops, Empowerment-Trainings, Multiplikator\*innen-Trainings, Führungskräfte-Trainings, AG „Vielfaltsbewusst in Führung“

**AWO macht Sinn.**



**Vorstand:** Marion Leichtle-Werner  
**Gleichstellungsbeauftragte (Ehrenamt):**  
Dr. Simone Strohmayer  
**Gleichstellung und Vielfalt:** Lisa-Maria Hitzke  
**Projektmitarbeiterin ViF:** Jacqueline Wilk



## Kinder- und Jugendhilfe: Da ist viel geboten

**38 Kindertageseinrichtungen  
mit ca. 550 Mitarbeitenden und  
folgenden Betreuungsangeboten:**

- 7 solitäre Kindergärten
- 5 Häuser mit Hort und Kindergarten
- 2 Häuser mit Kindergarten, Krippe und Hort
- 14 Häuser mit Krippe und Kindergarten
- 8 solitäre Horte
- 2 solitäre Krippen
- 2 Waldgruppen und 1 Außengruppe

**Grundsätze unserer Arbeit:**  
Partizipation und Inklusion

**Unsere konzeptionellen  
Ausrichtungen der Kitas:**

- Integrative Kitas
- Reggio-orientiert und –zertifiziert
- Offene Konzepte
- Kneipp-orientiert
- Gruppenbezogenes Arbeiten

**Angebote für Familien und  
an Schulen**

- 1 Familienbildungsstätte und  
2 Familienstützpunkte
- 15 Standorte mit 21 Jugend- und  
Schulsozialarbeiter\*innen

**Vorstand:** Silke Scherer

**Fachberatung:** Manuela Billing

**Fachbegleitung:** Jutta Heim

**Sachbearbeitung:** Viktoria Buckenberger, Beatrix Keller,  
Florian Pfefferkorn





# Ehrenamt, Organisation und Gesundheit: Alles für den Verband



## AWO als Verband

- 13 Kreisverbände
- 90 Ortsvereine
- Erscheinungsbild der AWO
- Medienarbeit
- Kinder-, Jugend- und Verbandsarbeit



## Gesundheitshilfe

- ca. 100 Mitarbeitende
- Fachkliniken für Suchtkranke in Legau und in Schönau
- Psychosoziale Beratungsstellen Memmingen und Mindelheim
- Betreutes Wohnen für psychisch Kranke in Kaufbeuren
- Zentrum für Aidsarbeit Schwaben
- Mutter-Kind-Kuren

**Vorstand:** Wolfgang Mayr-Schwarzenbach

**Leitung verbandliche Kinder- und Jugendarbeit:**

Antonia Wendl

**Koordinatorin Presse-, Öffentlichkeits- und Verbandsarbeit:**

Daniela Ziegler

**AWO macht Sinn.**



## So engagiert sind unsere Ortsvereine (Beispiele)



### **AWO-Ortsverein Königsbrunn:**

Markenzeichen: Familienfest. Die AWO-Familie mit ihrer Begegnungsstätte und ihrem jährlichen Familienfest im Seniorenheim setzt auf die enge Zusammenarbeit zwischen Haupt- und Ehrenamt. Und sie setzt auf außergewöhnliche Aktionen.

### **AWO-Ortsverein Altenstadt:**

Markenzeichen: Kinder- und Jugendarbeit. Breites Angebot mit dem jährlichen Familienfest, dem KidsClub, dem Jugendwerk und dem Asylhelferkreis.

### **AWO-Ortsverein Kissing:**

Markenzeichen: Große Begegnungsstätte. Der Ortsverein ist für seine Kinderfreizeiten, vor allem die Stadtranderholung bekannt. Tolle Reisen für Senior\*innen mit bedarfsgerechter Betreuung.



### **AWO-Ortsverein Füssen:**

Markenzeichen: Hilfsfonds KiMut. Unkomplizierte, schnelle Hilfe für Familien und Kinder in Not wird groß geschrieben. Der Verein ist zudem Träger eines Familienstützpunkts.

### **AWO-Ortsverein Türkheim-Ettringen-Wiedergeltingen:**

Markenzeichen: Soziales Hilfspaket. Das AWO-Engelchen unterstützt hilfsbedürftige Menschen aus der Region. Hunderte Kinder aus Rumänien werden mit Weihnachtspäckchen beschenkt.

### **AWO-Ortsverein Babenhausen:**

Markenzeichen: Lebensmittelhilfe. Der Ortsverein betreibt seit vielen Jahren rein ehrenamtlich eine Lebensmittelhilfe für Bedürftige.

# Die GmbHs der AWO Schwaben

## AWO Seniorenheime und -dienste gGmbH

100 %ige Tochterfirma

## AWIT Systems GmbH

100 %ige Tochterfirma

- Telekommunikation

## AWO Service GmbH

Mehrheitsgesellschafter

- Küchen
- Haustechnik
- Reinigung
- Wäschereien



**AWO macht Sinn.**





## Die AWO - eine attraktive Arbeitgeberin

- regelmäßige durchschnittliche wöchentliche Arbeitszeit von 38,5 Stunden und 80 % Jahressonderzahlung
- 30 Tage Jahresurlaub und Zusatzurlaub für Nacharbeit
- Zuschuss zu vermögenswirksamen Leistungen und betrieblicher Altersversorgung
- Zeitzuschläge, Schichtzulagen und Funktionszulagen
- Vergütungsgerechtigkeit durch Tarifvertrag
- individuelle Weiterbildungsmöglichkeiten mit Aufstiegschancen und entsprechender Kostenbeteiligung
- Maßnahmen zur betrieblichen Gesundheitsförderung, wie z. B. Kursangebote, Gesundheitstage, Pilotprojekt Vertrauenskolleg\*in
- awo lifebalance - Beratungs- und Vermittlungsleistungen im Bereich Kinderbetreuung, Pflege und Lebenslagencoaching
- eine von Leitbildern geprägte Verbands- und Unternehmenskultur

**AWO macht Sinn.**



**Vorstand:** Dieter Egger  
**Büroleitung der Präsidentin und des Vorstandsvorsitzenden:** Wolfgang Kolenda  
**Lohn- und Gehaltsbuchhaltung:** Manuela Maier, Angelika Walter  
**Leitung Personalentwicklung und -recruiting:** Annika Hecken  
**Mitarbeiterin Personalentwicklung:** Christina Umann

**So nutzen Sie die Dienstleistungen  
von awo lifebalance**

**Hotline**

Rufen Sie uns einfach unter der kostenlosen **Hotline 0800 296 1133** an. Wir sind montags bis freitags in der Zeit von 8 bis 20 Uhr und in Notfällen auch rund um die Uhr für Sie da.

Zur Legitimation werden Sie von der Hotline gebeten, Ihren Namen, die Einrichtung in der Sie tätig sind sowie Ihren Arbeitsort zu nennen.

**Vertraulichkeit**

Selbstverständlich behandeln wir alle Angaben, die Sie zu Ihrer Person und Ihren Angehörigen machen, vertraulich. Diese Daten reichen wir weder an Ihren Arbeitgeber noch an Dritte weiter. Wir behandeln sie entsprechend der datenschutzrechtlichen Bestimmungen und speichern sie nur so lange, wie es zur internen Bearbeitung notwendig ist.

**Online-Portal**

Sämtliche Informationen können Sie ausführlich im Internet nachlesen:

<https://login.awo-lifebalance.de>

Benutzername: AWOSchwaben  
Passwort: Familie

**Kosten**

Die Kosten für die Beratungs- und Vermittlungsleistungen von awo lifebalance übernimmt Ihr Arbeitgeber. Für die Kosten der Unterstützungs- und Betreuungsleistungen kommen Sie selbst auf.

**Ihre Zufriedenheit ist uns wichtig!**

Deshalb freuen wir uns, wenn Sie nach Abschluss einer Beratung oder Vermittlung an unserer Zufriedenheitsbefragung teilnehmen.

Über awo lifebalance erhalten Sie schnell und professionell Unterstützung, um Beruf und Leben in ein ausgewogenes Verhältnis zu bringen. Melden Sie sich bei uns – telefonisch oder per E-Mail:

**Hotline 0800 296 1133 (kostenlos)**

Mo–Fr: 8:00–20:00 Uhr

E-Mail: [hotline@awo-lifebalance.de](mailto:hotline@awo-lifebalance.de)

Fax: 0180 1 296 329 (zum Ortstarif)

In Notfällen erreichen Sie uns

telefonisch rund um die Uhr.

Zusätzlich haben Sie über das Internet

Zugriff auf unser **Online-Portal:**

<https://login.awo-lifebalance.de>

Benutzername: AWOSchwaben

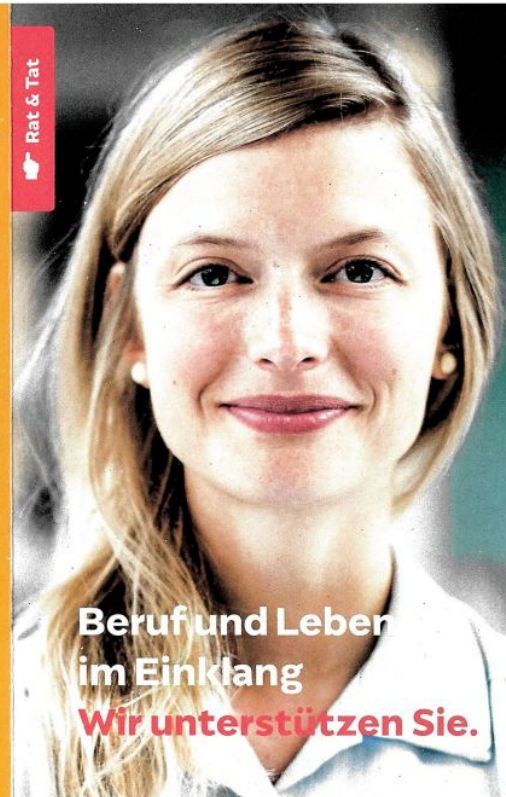
Passwort: Familie



awo lifebalance GmbH  
Marktstraße 7, 33602 Bielefeld  
E-Mail: [info@awo-lifebalance.de](mailto:info@awo-lifebalance.de)  
[www.awo-lifebalance.de](http://www.awo-lifebalance.de)

Geschäftsführer: Wolfgang Stadler  
Aufsichtsratsvorsitzende: Anne Böttcher  
Eingetragen: Amtsgericht Bielefeld HRB 38821  
Bildquelle: ©iStockphoto.com, ©photocase.de,  
behrchen, criene, Kay Fochtmann, SirName

Rat & Tat



**Beruf und Leben  
im Einklang  
Wir unterstützen Sie.**



Bezirksverband  
Schwaben e.V.



**Liebe Mitarbeiterinnen und Mitarbeiter,**

versuchen auch Sie, Ihr Berufs- und Privatleben möglichst gut miteinander zu vereinbaren? Die Aufgabe, beides in Einklang zu bringen, müssen Sie nicht allein bewältigen. Dazu kooperiert Ihr Arbeitgeber mit awo lifebalance. Gemeinsam bieten wir Ihnen professionelle Unterstützung und Beratung in verschiedenen Bereichen an. In diesem Falblatt erhalten Sie erste Informationen zu unserem Angebot.

Zusätzlich finden Sie im **Online-Portal** von awo lifebalance viele wichtige Informationen zu den Themen Kinderbetreuung und Pflege von Angehörigen. Schauen Sie doch mal rein: **<https://login.awo-lifebalance.de>**  
Benutzername: AWOSchwaben  
Passwort: Familie



Nutzen Sie unser Online-Portal mit Infos zu Kinderbetreuung und Pflege: <https://login.awo-lifebalance.de>



Rufen Sie uns an:  
0800 296 1133  
Mo – Fr: 8–20 Uhr  
und in Notfällen  
rund um die Uhr.

**Sie können folgende Beratungs- und Vermittlungsleistungen von awo lifebalance in Anspruch nehmen:**

**Kinderbetreuung**

- Unterstützung bei der Suche nach Kita-Plätzen
- Vermittlung von Betreuungspersonen
- Vermittlung von Ferienbetreuungsangeboten
- Online-Ferienkatalog
- Kurzzeitbetreuung in Notfällen

**Pflege**

- Beratung zu Betreuung und Versorgung Ihrer hilfs- und/oder unterstützungsbedürftigen Angehörigen u. a. zu folgenden Themen:
- Pflegeangebote und Leistungen
  - Verbleib in der eigenen Wohnung
  - Entlastungsangebote im Alltag
  - Leistungsansprüche und Kosten
  - Vorsorgevollmachten und Patientenverfügungen

sowie die Vermittlung von

- Pflege- und Betreuungsangeboten
- Betreuungslösungen für den Notfall

**Lebenslagencoaching**

- Überlastungs- und Überforderungssituationen im Berufs- und Privatleben beeinträchtigen Ihre Gesundheit und Leistungsfähigkeit. Unsere Beratungsleistungen entlasten Sie bei
- Überforderung und Sorgen
  - Mobbing und Burnout
  - Verschuldung
  - Suchtproblematiken
  - Problemen in der Partnerschaft und Familie

# Nachhaltigkeit bei der AWO Schwaben

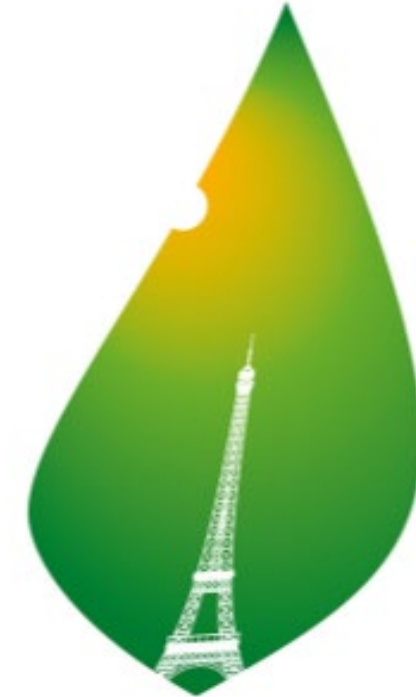
Sandra Burger, Nachhaltigkeitsmanagement



## Unser Einfluss

### Welche Rolle spielt die stationäre Pflege?

- In Deutschland leben rund 820.000 Menschen in vollstationärer Pflege
- Wer entscheidet über den CO<sub>2</sub>-Fußabdruck dieser Menschen?
- Wer befähigt sie zu einem nachhaltigen Leben?



# Unsere Werte

Freiheit

Gleichheit

Gerechtigkeit

Toleranz

Solidarität



AWO macht Sinn.

# Nachhaltigkeit im AWO-Grundsatzprogramm

**Gerechtigkeit** herrscht, wenn jeder Mensch frei ist, gemeinschaftlich handelt und die gleichen Chancen im Leben hat. Dafür braucht es staatliche Steuerung und Umverteilung: Gerechtigkeit ist auch Verteilungsgerechtigkeit. Gerechtigkeit bedeutet, global Verantwortung zu übernehmen und für einen Ausgleich in der Welt einzutreten. **Gerechtigkeit erfordert, unsere Lebensweise für kommende Generationen und zum Wohl der Natur nachhaltig zu gestalten. Nachhaltigkeit bedeutet für uns, sich konsequent für die Erhaltung der natürlichen Lebensgrundlagen einzusetzen.** Die ökologische und soziale Gestaltung einer Gesellschaft und Wirtschaft mit ihren Zielen, Lebensstilen und Handlungen muss weltweit eine lebenswerte Zukunft sichern.

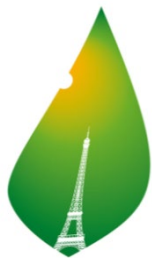


**AWO macht Sinn.**

# Bundeskonzferenz-Beschlüsse 2016 und 2021

*„Als Spitzenverband der Freien Wohlfahrtspflege [...] sieht sich die AWO in der Pflicht, aktiv zur Erreichung der vereinbarten Klimaschutzziele beizutragen.“*

AWO Bundeskonferenz 2016



„Begrenzung des globalen Temperaturanstiegs auf möglichst 1,5° C ...“

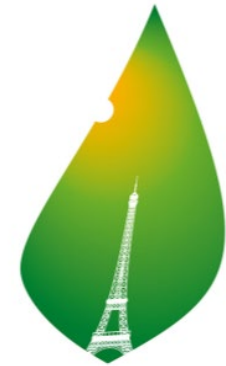
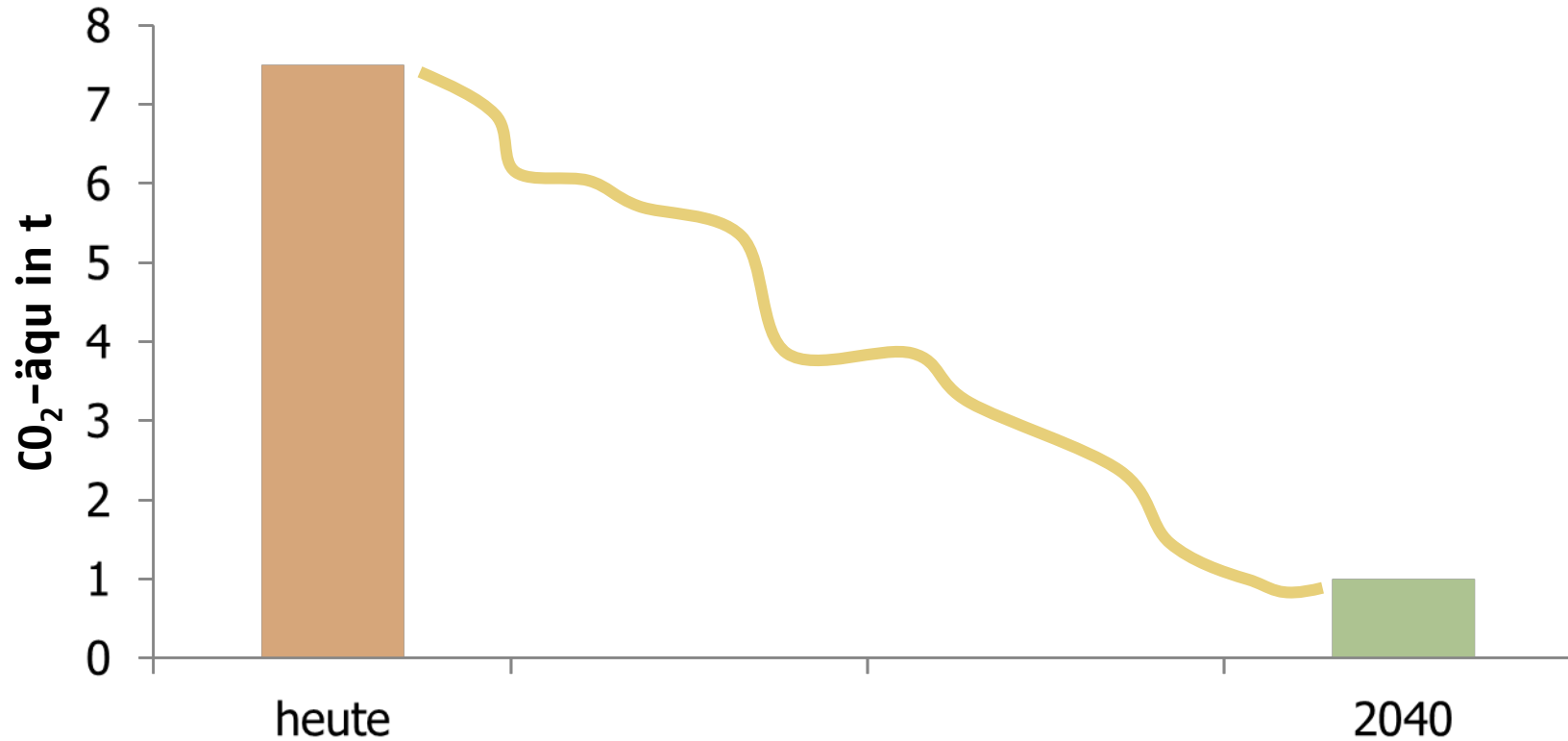
**AWO macht Sinn.**





# Unsere Klimaziele erreichen: Stetige Entwicklung

Pro Kopf Emissionen pro Jahr in der stationären Pflege



AWO macht Sinn.


## Mentimeter – Was denken Sie?

Bitte QR-Code scannen oder über Zugangslink:

<https://www.menti.com/gk4uajamjg>



# Eindrücke aus der bisherigen Arbeit

 **AWO Bezirksverband Schwaben e.V.**  
20. Oktober um 07:58 · 🌐

AWO FOR FUTURE 🌱

Die AWO Schwaben startet nun mit vier Pflegeeinrichtungen im Projekt "klimafreundlich pflegen - überall!" des AWO Bundesverbands durch! Das Projekt ist auf drei Jahre angelegt und wird im Zuge der ‚Nationalen Klimaschutzinitiative‘ des Bundesumweltministeriums gefördert. Ziel ist es, die Pflegeeinrichtungen klimafreundlicher zu gestalten und das Thema Nachhaltigkeit weiter im Bezirksverband zu verankern 🌱

Zuständig für das Thema sind die Nachhaltigkeitsmanagerin Sandra Burger sowie die zuständige Vorständin Marion Leichtle-Werner.

Mehr Informationen findet ihr auf: [www.klimafreundlich-pflegen.de](http://www.klimafreundlich-pflegen.de)



**AWO macht Sinn.**

# Gleichstellung und Vielfalt

Lisa-Maria Hitzke





## Die Werte der AWO



# Vielfalt, das sind wir alle



## Einblick in den Arbeitsbereich

- Seminare und Workshops zum Thema Gleichstellung, Vielfalt und Antidiskriminierung
- Begleitung des Projekts „Vielfaltsbewusst in Führung“
- Projekt „Queer im Alter“
- Projekt „Führen in Teilzeit“
- Gleichstellungsbericht
- Öffentlichkeitsarbeit
- Aktionen, zum Beispiel zum Deutschen Diversity Tag